

FOR RENT

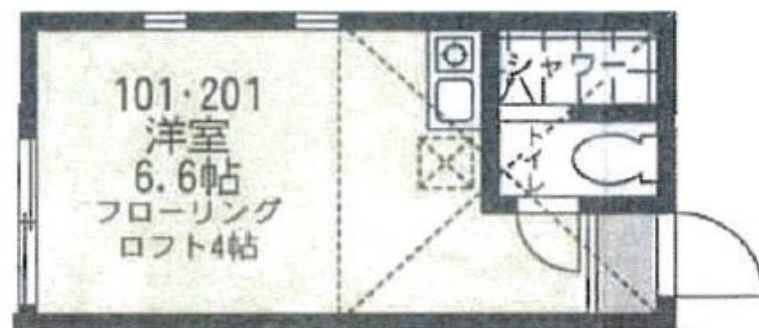
賃料	管理費等
52,500円	3,500円

2面採光,ダブルロック,角住戸

【外観】



【間取り図】



間取り	1R		
敷金	無	礼金	無
敷引/償却金	-	保証金	-
物件種別	アパート(居住用)		
建物名・部屋番号	スペチア・レ川崎 207号室		
物件所在地	神奈川県川崎市川崎区藤崎2丁目9-4		
交通	京急大師線 鈴木町駅 徒歩12分 京急大師線 港町駅 徒歩15分		
間取詳細			
構造・規模	木造2階建2階		
専有面積	13㎡	向き	西
築年月	2013年7月	契約期間	2年
損害保険	有 16000円2年	入居時期	相談
駐車場			
設備	24時間換気システム, IHクッキングヒーター, TVインターホン, インターネット専用線配線済み, エアコ		
その他費用	[一時金] 鍵交換代: 25300円 [備考] 退去時に原状回復費は、ご請求致します		
入居諸条件	性別不問 単身可		
保証会社	必須 初回保証料: 0円		
備考			

図面と現況が異なる場合は現況が優先となります。

間取りの「S」はサービスルーム(納戸)です。

情報更新日2020年9月25日

No.000000781



お問合せ先

国土交通大臣(1)第9244号

株式会社アクトホーム 川崎店

神奈川県川崎市幸区柳町2-1

TEL:044-200-4477

E-mail: fukazawa@act-h.co.jp

URL: http://www.act-h.co.jp

FAX:044-200-4478



携帯サイトから物件詳細を閲覧できます!

取引態様	手数料負担の割合	貸主	借主
仲介先物	手数料配分の割合	元付	客付